

# EL PERFIL DEL PSICÓLOGO QUE TRABAJA EN DOLOR

---

**Antoni Castel, PhD**

Psicólogo Clínico Especialista

Unitat del Dolor. Hospital Universitari de Tarragona Joan XXIII



# REVISTA DE LA SOCIEDAD ESPAÑOLA DEL DOLOR

**Artículo Aceptado para su pre-publicación / Article Accepted for pre-publication**

**Título / Title:**

El papel de la psicología en las unidades de tratamiento del dolor: acerca de la actividad asistencial, docente e investigadora / The role of the psychology in pain units: about clinical assistance, research and teaching activities

**Autores / Authors:**

Antoni Castel, Begoña Ojeda, Carlos Van-der Hofstadt, Vicente Monsalve, Inmaculada Failde, Alejandro Salazar, Jordi Miró

DOI: [10.20986/resed.2017.3603/2017](https://doi.org/10.20986/resed.2017.3603/2017)

**Instrucciones de citación para el artículo / Citation instructions for the article:**

Castel Antoni, Ojeda Begoña, Van-der Hofstadt Carlos, Monsalve Vicente, Failde Inmaculada, Salazar Alejandro, Miró Jordi. El papel de la psicología en las unidades de tratamiento del dolor: acerca de la actividad asistencial, docente e investigadora / The role of the psychology in pain units: about clinical assistance, research and teaching activities. Rev. Soc. Esp. Dolor. 2017. doi: 10.20986/resed.2017.3603/2017.

# EL PERFIL DEL PSICÓLOGO QUE TRABAJA EN DOLOR

---

## **OBJETIVO:**

Determinar los roles de los profesionales de la Psicología que en España se dedican de forma total o parcial al estudio y tratamiento del dolor, así como su formación y actividad asistencial, investigadora y docente.

## **MATERIAL Y MÉTODO:**

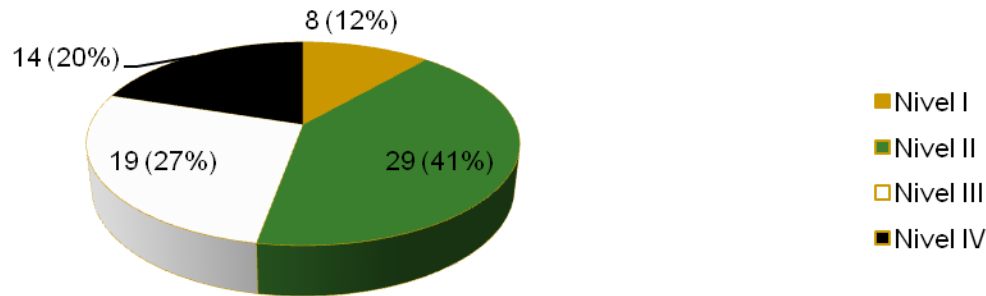
Estudio observacional, transversal, basado en dos encuestas on-line: la primera, orientada al responsable de la unidad de dolor, y la segunda, al profesional de la Psicología.

**1ª encuesta:** Nivel de la unidad, tipología, número de pacientes atendidos y número y especialidad de los profesionales. También se solicitaba la percepción sobre la necesidad de contar con un profesional de la psicología.

**2ª encuesta:** Ámbito y condiciones de su labor profesional, tipo de actividad, formación, así como realización de actividades docentes o de investigación.

# EL PERFIL DEL PSICÓLOGO QUE TRABAJA EN DOLOR

## RESULTADOS ENCUESTA RESPONSABLES UTD:



- **Unidisciplinares**

**Nivel I:** unidad de técnicas específicas

**Nivel II:** unidad unidisciplinar tratamiento del dolor

- **Multidisciplinares**

**Nivel III:** unidad multidisciplinar tratamiento del dolor

**Nivel IV:** unidad multidisciplinar estudio y tratamiento dolor

# EL PERFIL DEL PSICÓLOGO QUE TRABAJA EN DOLOR

## RESULTADOS ENCUESTA RESPONSABLES UDOs:

- 187 encuestas enviadas a responsables UTD: respondieron 72 (39%)

### ESPECIALIDADES SANITARIAS



# EL PERFIL DEL PSICÓLOGO QUE TRABAJA EN DOLOR

---

## RESULTADOS ENCUESTA RESPONSABLES UTD:

- **Nivel**
  - I: 260 pacientes nuevos/año; 62.5% SPS\* } **unidisciplinares**
  - II: 670 pacientes nuevos/año; 86.2% SPS
  - III: 748 pacientes nuevos/año; 84.2% SPS } **multidisciplinares**
  - IV: 1182 pacientes nuevos/año; 92.9% SPS
- **29% de las UTD disponían de psicólogo/a**
- **51% de las UTD multidisciplinares disponían de psicólogo/a**
- **94% de los/las responsables UTD sin psicólogo/a consideraban esta figura profesional como necesaria**

\* sistema público de salud

# EL PERFIL DEL PSICÓLOGO QUE TRABAJA EN DOLOR

---

## RESULTADOS ENCUESTA PSICÓLOGOS/AS:

### Perfil demográfico

- **Edad: 43.9 (rango: 22-67)**
- **Género: 36% hombres; 64% Mujeres**
- **Miembros SED: 44% si; 56% no**

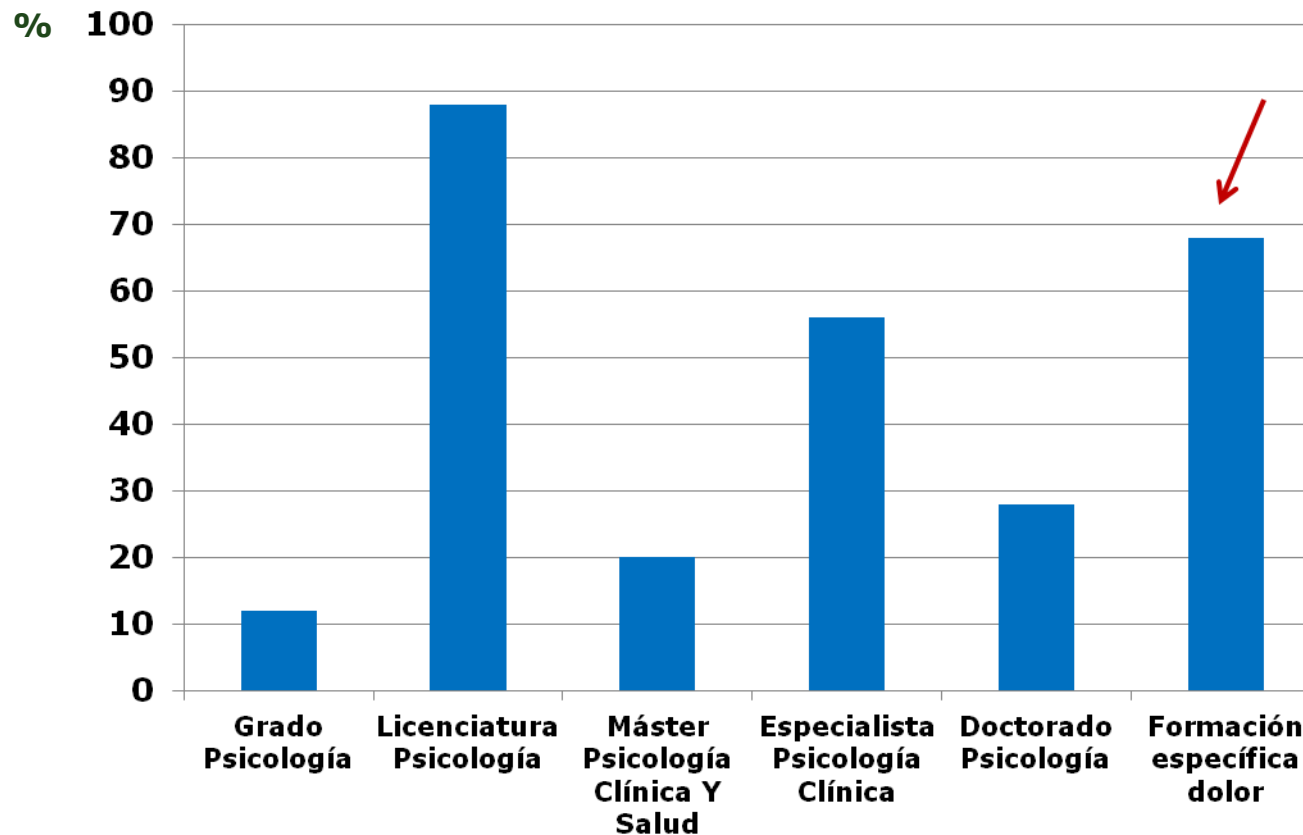
### Lugar trabajo

- **Años dedicación al dolor: 8.1 años (rango: 1-25)**
- **Vinculado a UTD: 60% (Md/semana: 23,3 horas)**
- **En colaboración con UTD: 24% (Md/semana: 8,8 horas)**
- **Ni vinculado ni en colaboración con UTD: 16% (Md/semana: 16,7 horas)**

# EL PERFIL DEL PSICÓLOGO QUE TRABAJA EN DOLOR

## RESULTADOS ENCUESTA PSICÓLOGOS/AS:

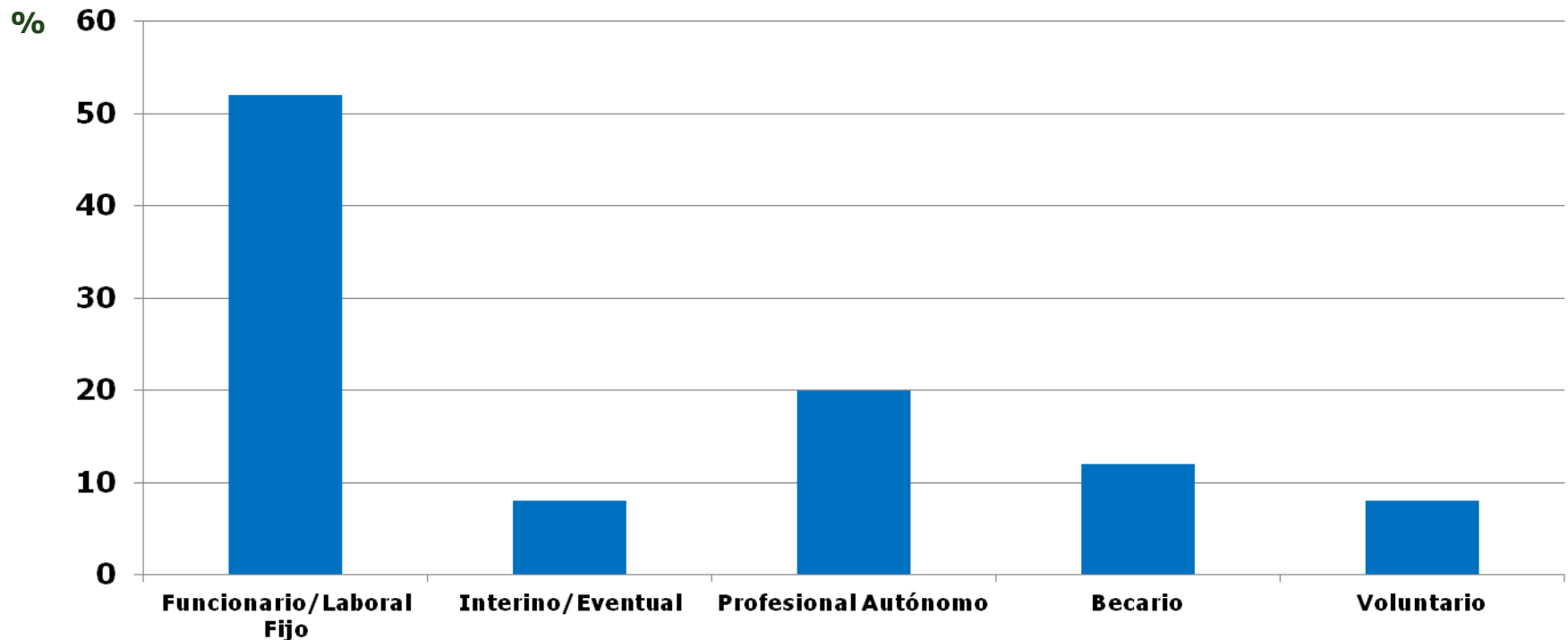
### Formación Académica



# EL PERFIL DEL PSICÓLOGO QUE TRABAJA EN DOLOR

RESULTADOS ENCUESTA PSICÓLOGOS/AS:

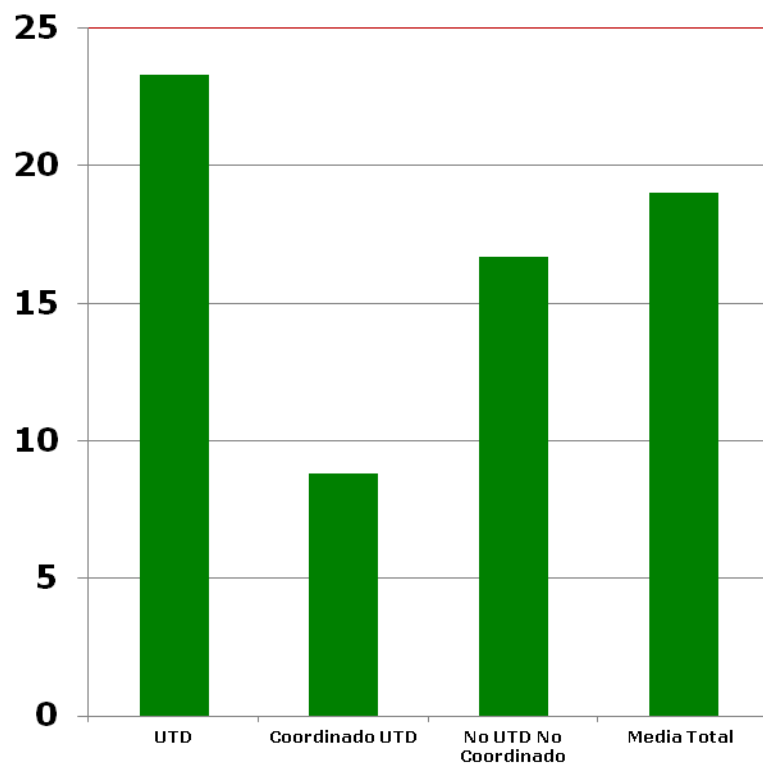
## Condiciones Laborales



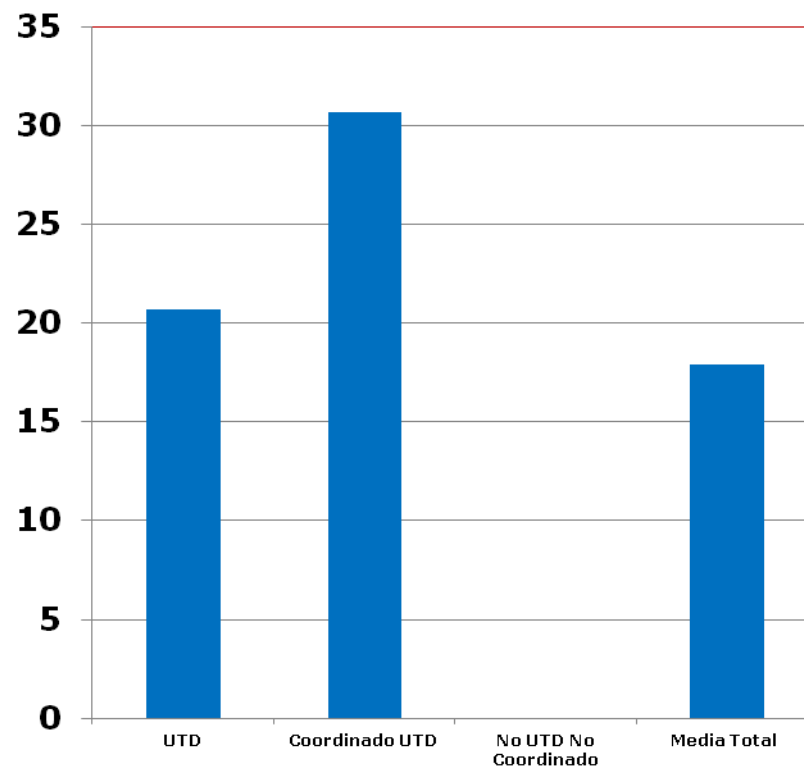
# EL PERFIL DEL PSICÓLOGO QUE TRABAJA EN DOLOR

## RESULTADOS ENCUESTA PSICÓLOGOS/AS:

### ACTIVIDAD ASISTENCIAL



**Horas Dedicación/Semana**

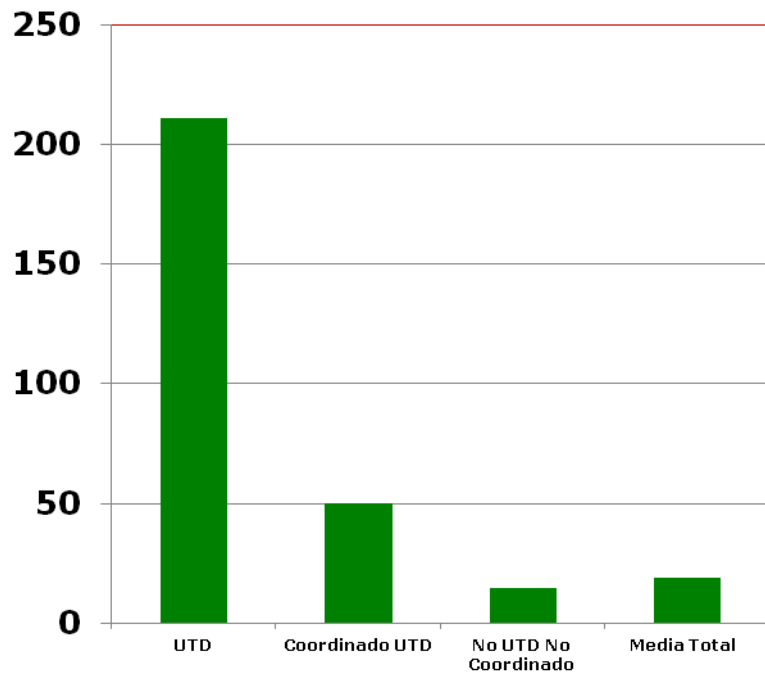


**Sesiones Terapia Grupo/Año**

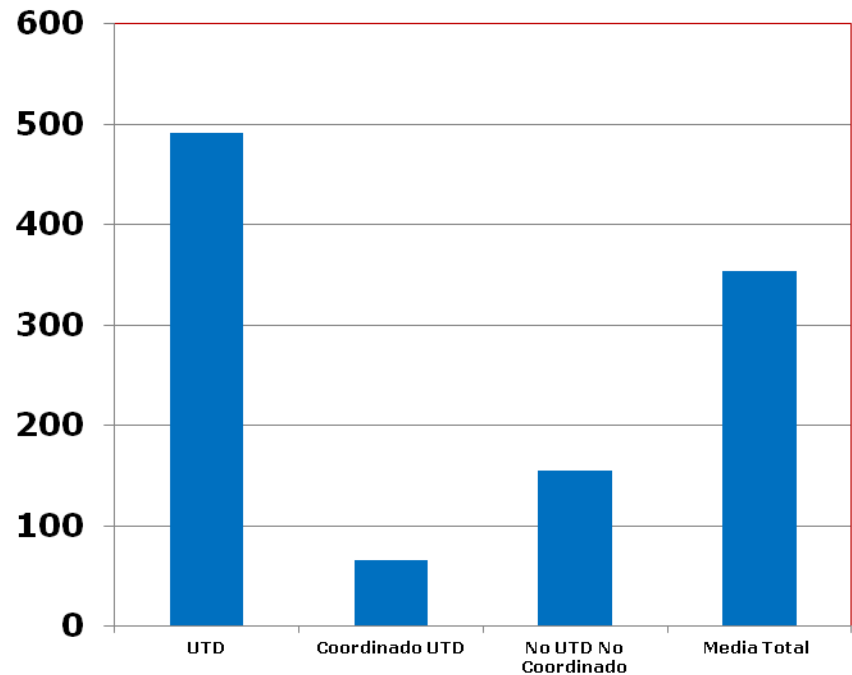
# EL PERFIL DEL PSICÓLOGO QUE TRABAJA EN DOLOR

## RESULTADOS ENCUESTA PSICÓLOGOS/AS:

### ACTIVIDAD ASISTENCIAL



**Primeras Visitas/Año**



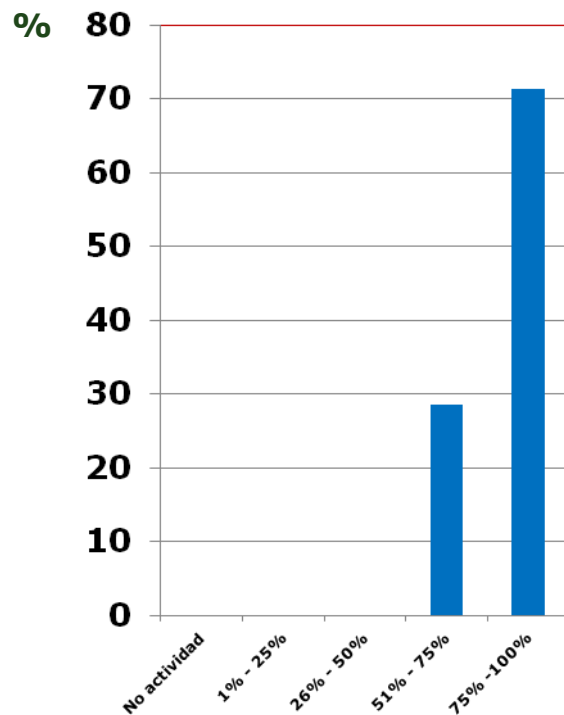
**Visitas Sucesivas/Año**

Relación Primeras/Sucesivas: 1/2,3 UTD; 1/1,3 Coord. UTD; 1/10,5 no UTD no coord.

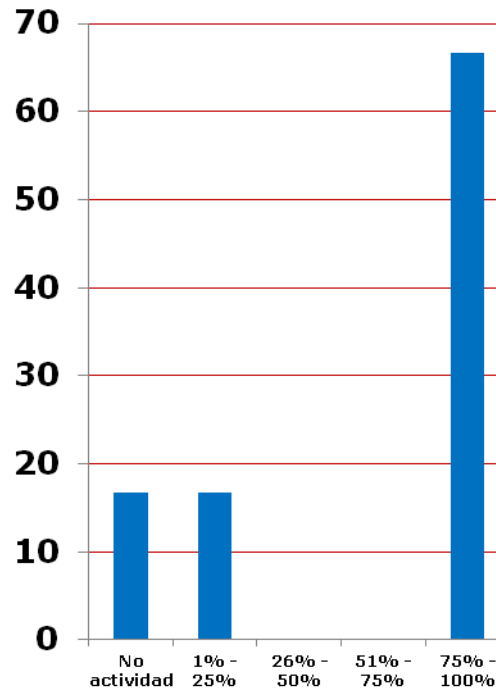
# EL PERFIL DEL PSICÓLOGO QUE TRABAJA EN DOLOR

## RESULTADOS ENCUESTA PSICÓLOGOS/AS:

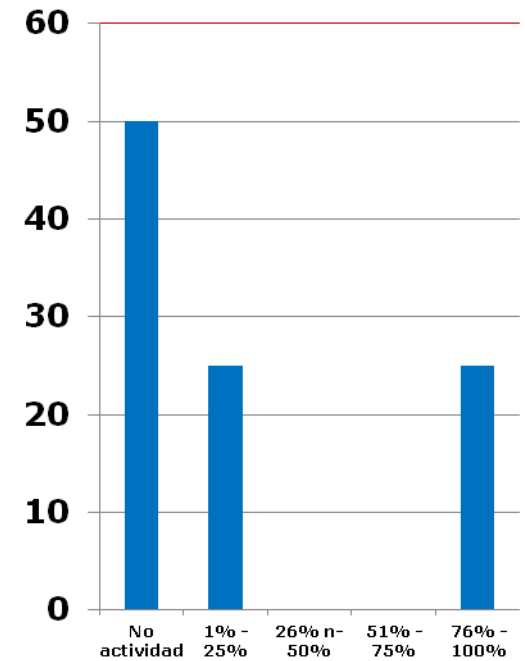
### PORCENTAJE ACTIVIDAD ASISTENCIAL



**Miembro UTD**



**Coordinado con UTD**

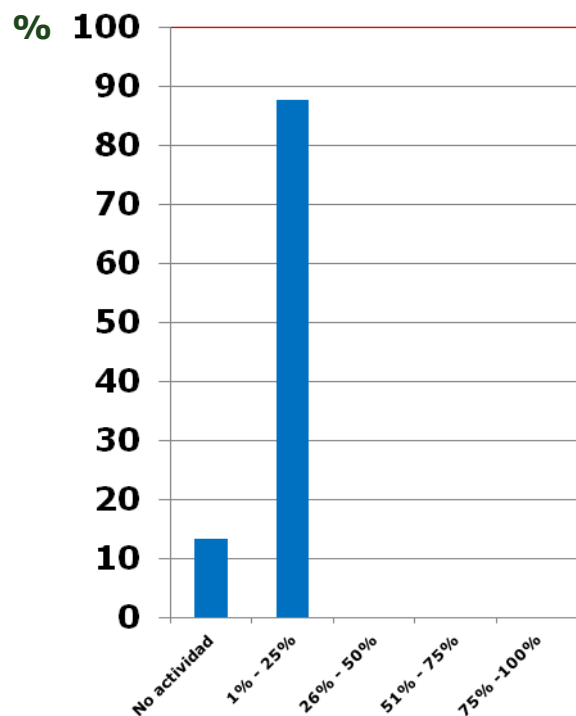


**No UTD ni coordinado**

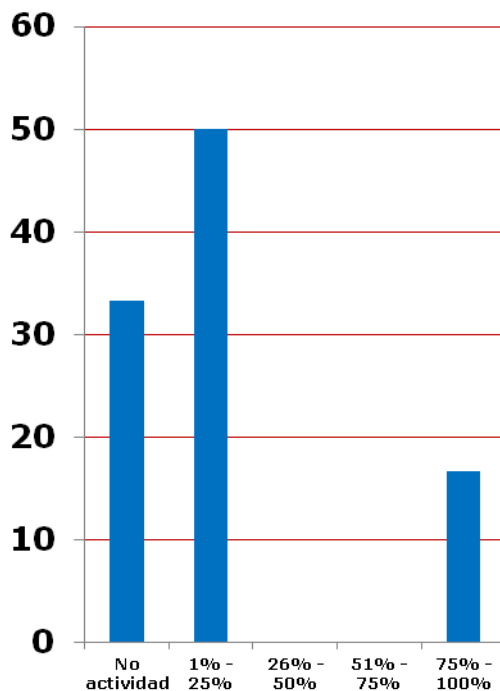
# EL PERFIL DEL PSICÓLOGO QUE TRABAJA EN DOLOR

## RESULTADOS ENCUESTA PSICÓLOGOS/AS:

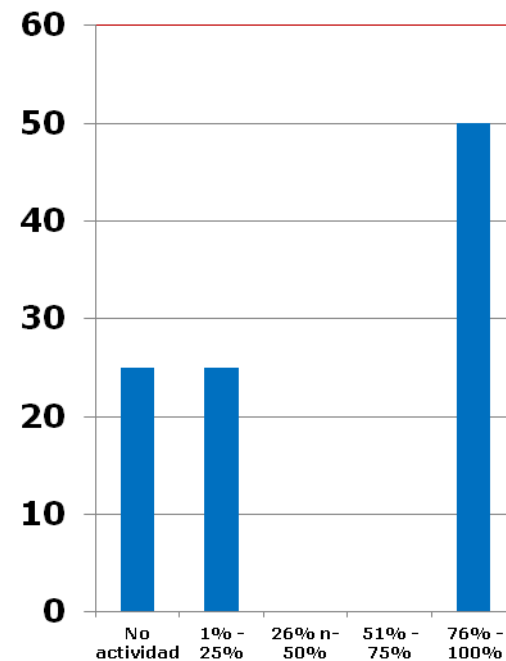
### PORCENTAJE ACTIVIDAD INVESTIGACIÓN



**Miembro UTD**



**Coordinado con UTD**

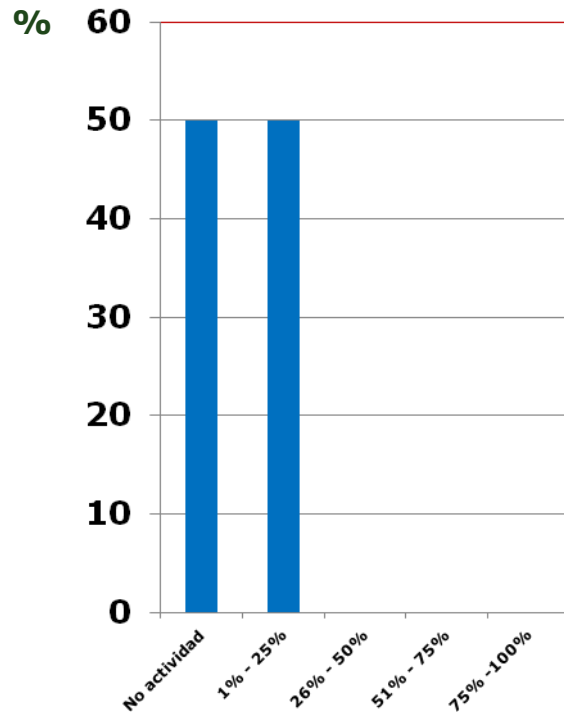


**No UTD ni coordinado**

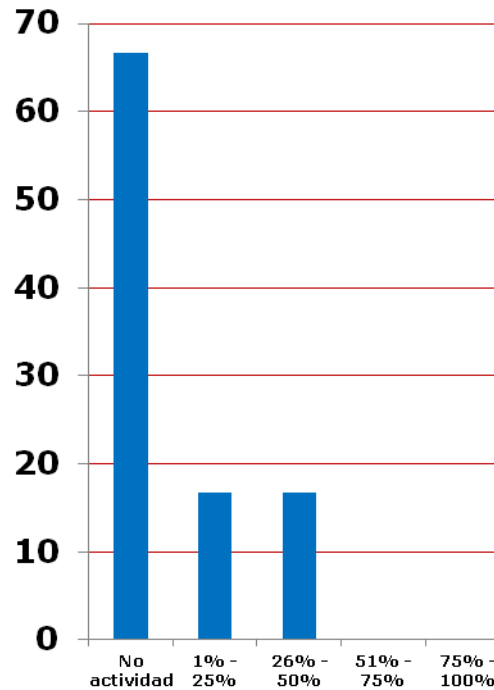
# EL PERFIL DEL PSICÓLOGO QUE TRABAJA EN DOLOR

## RESULTADOS ENCUESTA PSICÓLOGOS/AS:

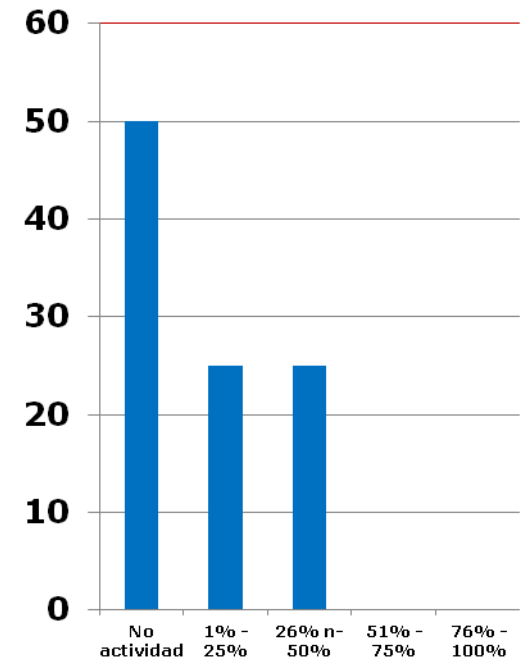
### ACTIVIDAD DOCENTE



**Miembro UTD**



**Coordinado con UTD**



**No UTD ni coordinado**

# CONCLUSIONES

---

- **51% UTD multidisciplinares tiene psicólogo/a.**
  - Lejos de lo esperable según los estándares y recomendaciones del Ministerio de Sanidad, Política Social e Igualdad (2011)
  - Alejado de lo que se informa en Canadá (68%) o Australia (91%)
- **>90% responsables de UTDs sin psicólogo/a consideran necesaria su integración en equipos multidisciplinares**
- **Casi un tercio de los encuestados carece de formación específica en dolor**
- **Existe disparidad entre las condiciones laborales:**
  - Coordinados con UTD: condiciones estables
  - No miembros UTD ni coordinados: autónomos o becarios
  - Miembros UTD: mitad con condiciones estables y 2/3 poco estables (autónomo, becario proyecto, voluntario)
- **92% realiza alguna forma de tratamiento psicológico, siendo el modelo preponderante de intervención, el cognitivo-conductual**

# CONCLUSIONES

---

- **Diferencias significativas entre grupos en las ratios primeras / sucesivas:**  
1/2,3 UTD; 1/1,3 Coord. UTD; 1/10,5 no UTD no coord.
- **Diferencias en el número de pacientes atendidos:**
  - **Miembros UTD:** mayor número pacientes que resto grupos
  - **Coordinados con UTD:** mismo número sesiones grupo que miembros UTD
  - **No miembros ni coordinados:** menor número pacientes y no sesiones grupo
- **Diferencias en la dedicación profesional:**
  - **Miembros UTD:** 100% asistencia, 90% investigación, 50% docencia
  - **Coordinados con UTD:** 66% asistencia, 66% investigación, <50% docencia
  - **No miembros ni coordinados:** dos perfiles: 1/2 no asistencia, 1/2 >75% tiempo a investigación, 1/2 no docencia
- **Investigación/publicaciones:**
  - 50% ha participado como IP en proyectos investigación
  - 50% ha participado como autor/coautor en publicaciones científicas (20% JCR)
  - 50% ha participado en la presentación de comunicaciones científicas
  - 33% ha participado como autor en libros o capítulos de libros
- **Docencia:**
  - 50% a nivel universitario
  - 25% en colegios profesionales

# LIMITACIONES

---

- **Limitado número de participantes**
  - Aunque homologable a otros estudios, es bajo
  - No sabemos si los participantes son representativos del conjunto de profesionales de la Psicología y de las UTD que existen en España
  - Nuestros datos no permiten realizar comparaciones entre aquellos que han participado y los que no
  - La información presentada es parecida a la de estudios anteriores, pudiendo ser indicativos de su validez. Serán necesarios otros estudios para confirmarlo
- **Limitado a informar de las unidades y de los profesionales que trabajan en el ámbito del dolor**
  - Nada se ha dicho sobre la atención psicológica que reciben poblaciones específicas de pacientes con dolor crónico, como la población infantil y juvenil o la población geriátrica



**GRACIAS**

**[antonicastel.hj23.ics@gencat.cat](mailto:antonicastel.hj23.ics@gencat.cat)**